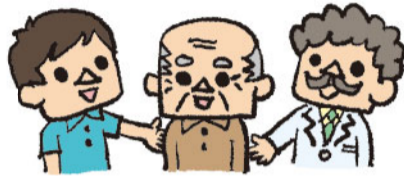


将来、ご自身や家族に医療・介護が必要になった時が不安…そんなあなたに…
最適な医療・介護サービスを受けるために役立つカード!

ええ

Aケアカードお持ちですか?

ご本人の同意のもと、カード利用者の医療や介護サービスの利用状況などを、Aケアカードシステムに参加している医療機関・介護事業所などが、コンピュータネットワークで共有し、利用者にとって最適な医療・介護サービスを提供するためのカードです。



現在、約140か所の医療・介護関係機関(事業所)が参加し、930名以上の方が利用しています。このカードで、様々な診療科の医師、病院、歯科医師、薬剤師、訪問看護師、ケアマネジャー、ヘルパーの連携がスムーズになり、利用者により効果的な支援をしています。



ええ Aケアカードってどんなカード?

Q. 対象は誰なの?

A. 年齢を問わず、誰でも利用できます。
※ただし、区内のAケアカード参加機関を2か所以上利用することが前提です。

医療だけの方も対象 浪速区民以外の方もOK

- (例) ・A診療所+B歯科診療所+C介護事業所(ケアマネ)
・D病院+E薬局+F訪問介護(ヘルパー)
・G診療所+F診療所

Q. お金はかかるの?

A. **無料**で利用できます。



Q. 個人情報は大丈夫?

A. 利用者の個人情報を厳密に取り扱い、目的以外に使用しないよう、運用規定を定め、参加機関に周知徹底しています。

Q. どこでもらえるの?

A. Aケアカードに参加している医療機関・介護事業所で発行します。かかりつけの医師・歯科医師・薬剤師・訪問看護師・ケアマネジャー・ヘルパーにAケアカードに参加しているかを確認し、カードの発行について相談してください。

Q. どうやって使うの?

A. かかりつけの医療機関(病院・診療所・歯科診療所・薬局)、訪問看護ステーション、ケアマネジャー、ヘルパーにAケアカードを見せてください。すぐにあなたの最新の状況を確認してくれます。



カードを利用すると、 Q. どんないいことがあるの?

A. 医療・介護サービス提供者が、利用者が抱える様々な状況(病状・身体状況・生活状況等)をリアルタイムで共有でき、相互にチャット機能を使った相談もできるため、利用者の立場に立った迅速・的確な連携、最適なケアを行うことができます。

また、お薬や検査の重複も解消できるため、医療費の節約にもつながります。



詳しくは、かかりつけの医師・歯科医師・薬剤師・訪問看護師・ケアマネジャー・ヘルパーにおたずねください。

【企画・運営】浪速区在宅連携協議会
浪速区医師会／浪速区歯科医師会／浪速区薬剤師会
浪速区内訪問看護ステーション／浪速区介護事業所機構

【協力】浪速区役所／浪速区社会福祉協議会・浪速区地域包括支援センター



◀A(ええ)ケアカード
参加医療・介護関係機関は
こちらをご覧ください

<https://naniwaku.a-care-card.jp/>

☎保健福祉課(保健) ☎06-6647-9882 ☎06-6647-1937